

¿Cuándo hablamos del Corredor Interoceánico
a que nos referimos?

▶
¿Cual es la magnitud territorial que se ocupa
para este proyecto?

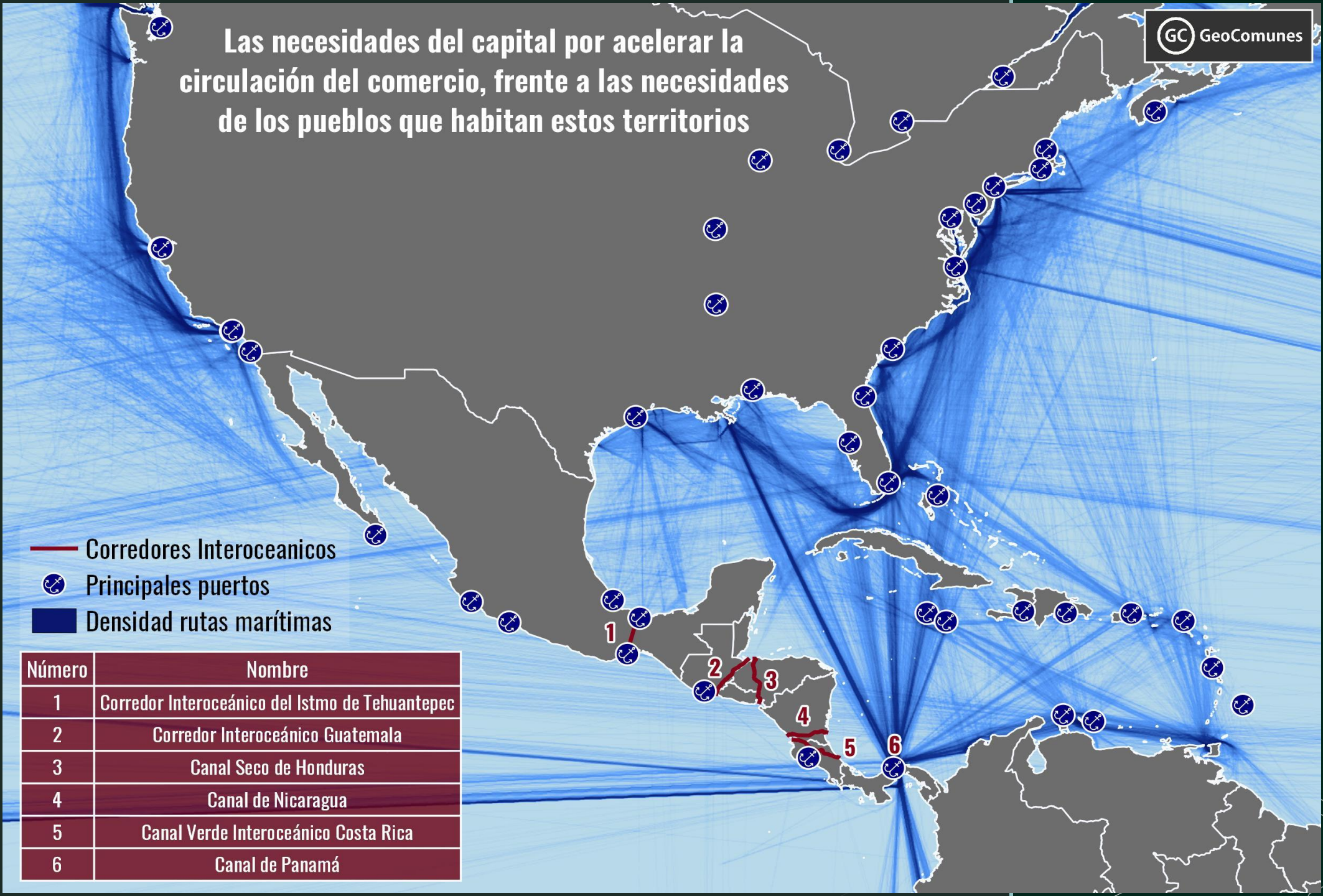


▶ Línea de tiempo previa al Corredor
(PPP, ZEE, etc)

Las necesidades del capital por acelerar la circulación del comercio, frente a las necesidades de los pueblos que habitan estos territorios

- Corredores Interoceánicos
- ⚓ Principales puertos
- Densidad rutas marítimas

Número	Nombre
1	Corredor Interoceánico del Istmo de Tehuantepec
2	Corredor Interoceánico Guatemala
3	Canal Seco de Honduras
4	Canal de Nicaragua
5	Canal Verde Interoceánico Costa Rica
6	Canal de Panamá



El Corredor Interoceánico del Istmo de Tehuantepec contempla:

1) Infraestructura transporte mercancías

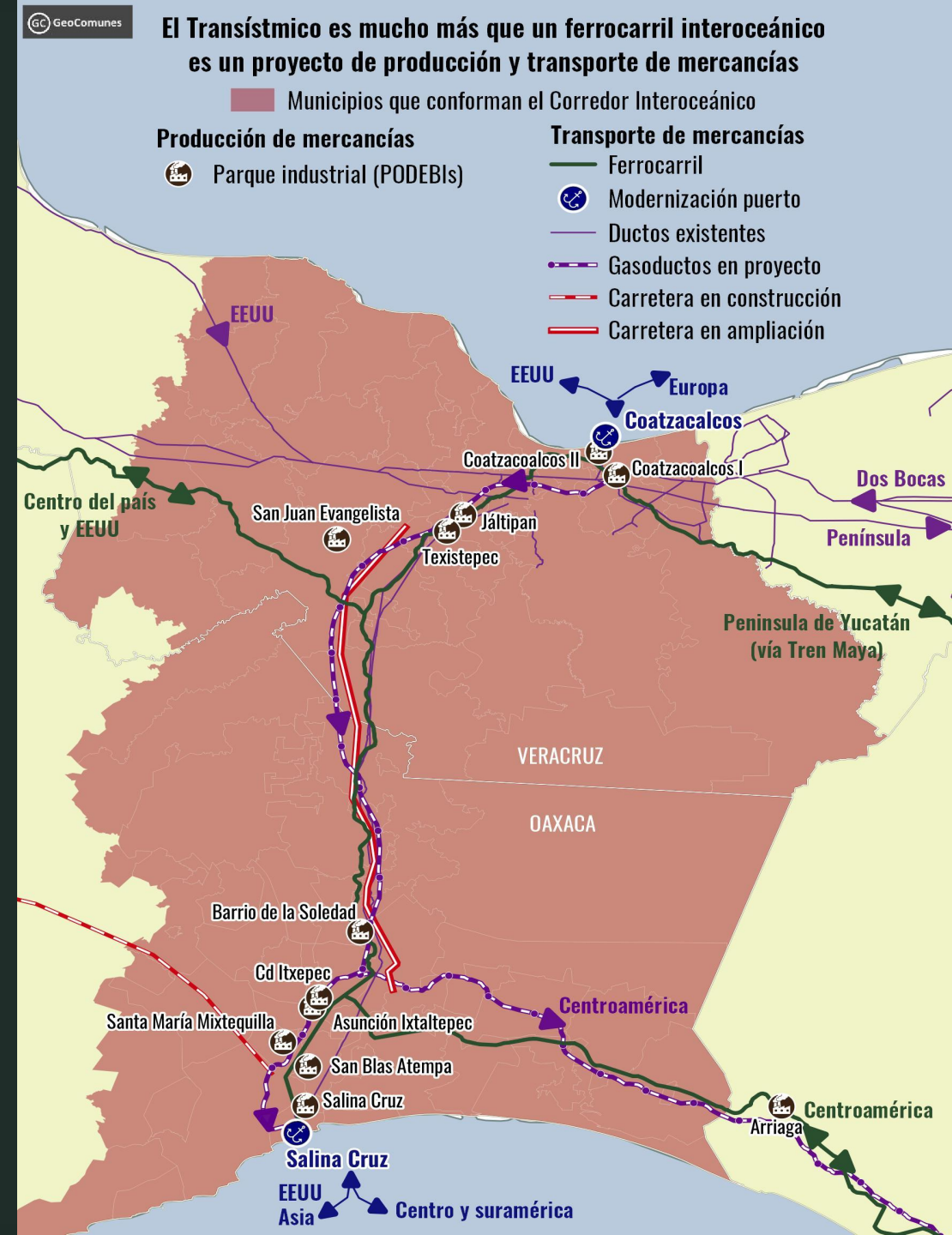
- Modernización vías de tren y carreteras
- Ampliación puertos Salina Cruz, Coatzacoalcos y Puerto Chiapas
- Mejoramiento aeropuertos Minatitlán e Ixtepec

2) Proyectos de producción industrial

- 10 o 11 parques industriales previstos con incentivos fiscales (zonas libres) en una primera etapa
- 30 parques industriales en total para 2050

3) Proyectos energéticos para suministro industrial

- Dos gasoductos de gas natural y uno de gas LP + plantas de licuefacción de gas en Coatzacoalcos y Salina Cruz
- Rehabilitación refinerías Minatitlán y Salina Cruz, Dos Bocas, planta coquizadora y hidrógeno en Salina Cruz
- Nuevas infraestructuras de generación y transmisión eléctrica + infraestructuras hidráulicas



Infraestructura transporte y producción de mercancías

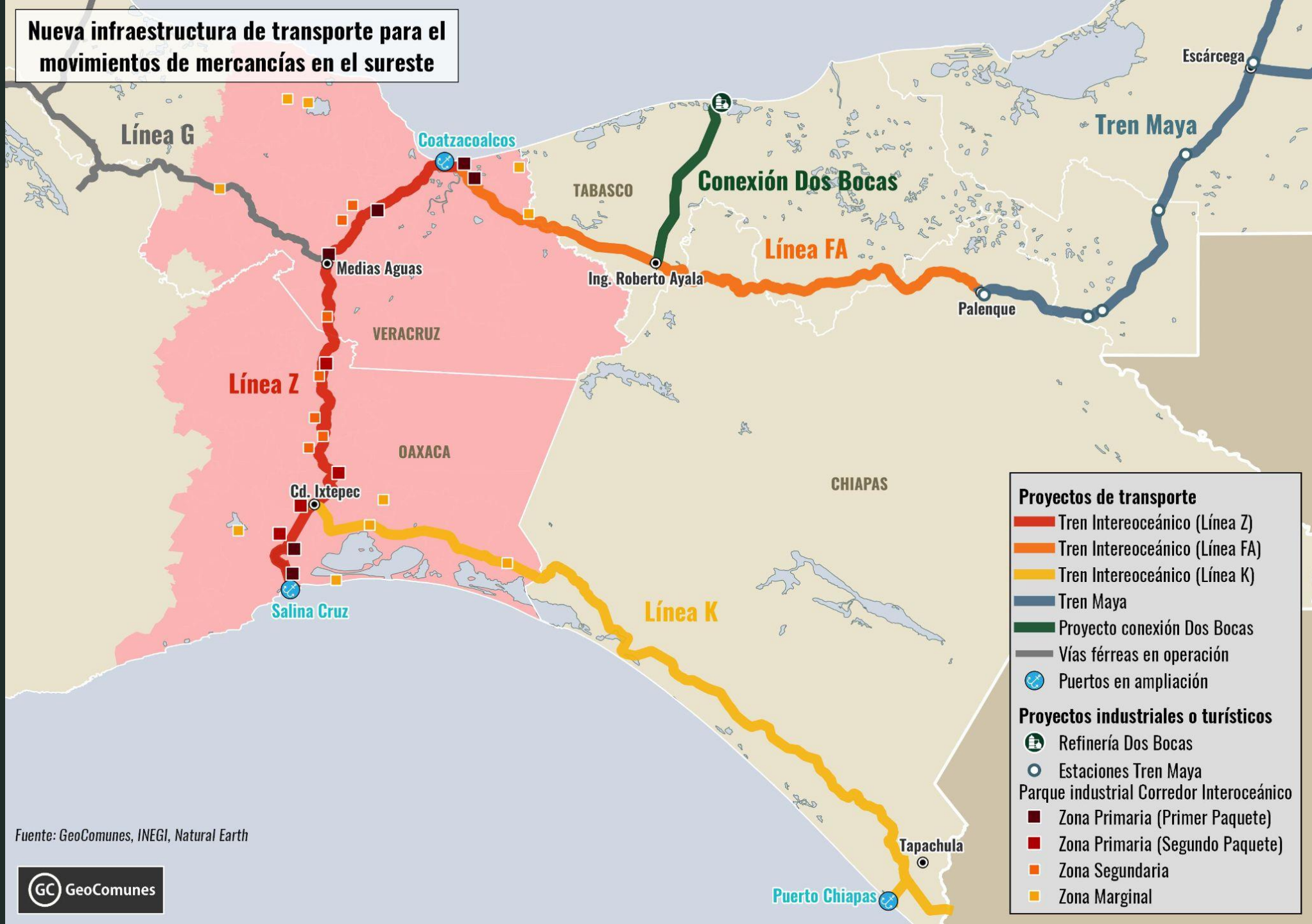
Línea Z:
Diciembre 2023

Línea FA:
Marzo 2024

Línea K:
Agosto 2024

Corredor Interoceánico está interconectado con el Tren Maya y Dos Bocas

Nueva infraestructura de transporte para los movimientos de mercancías en el sureste



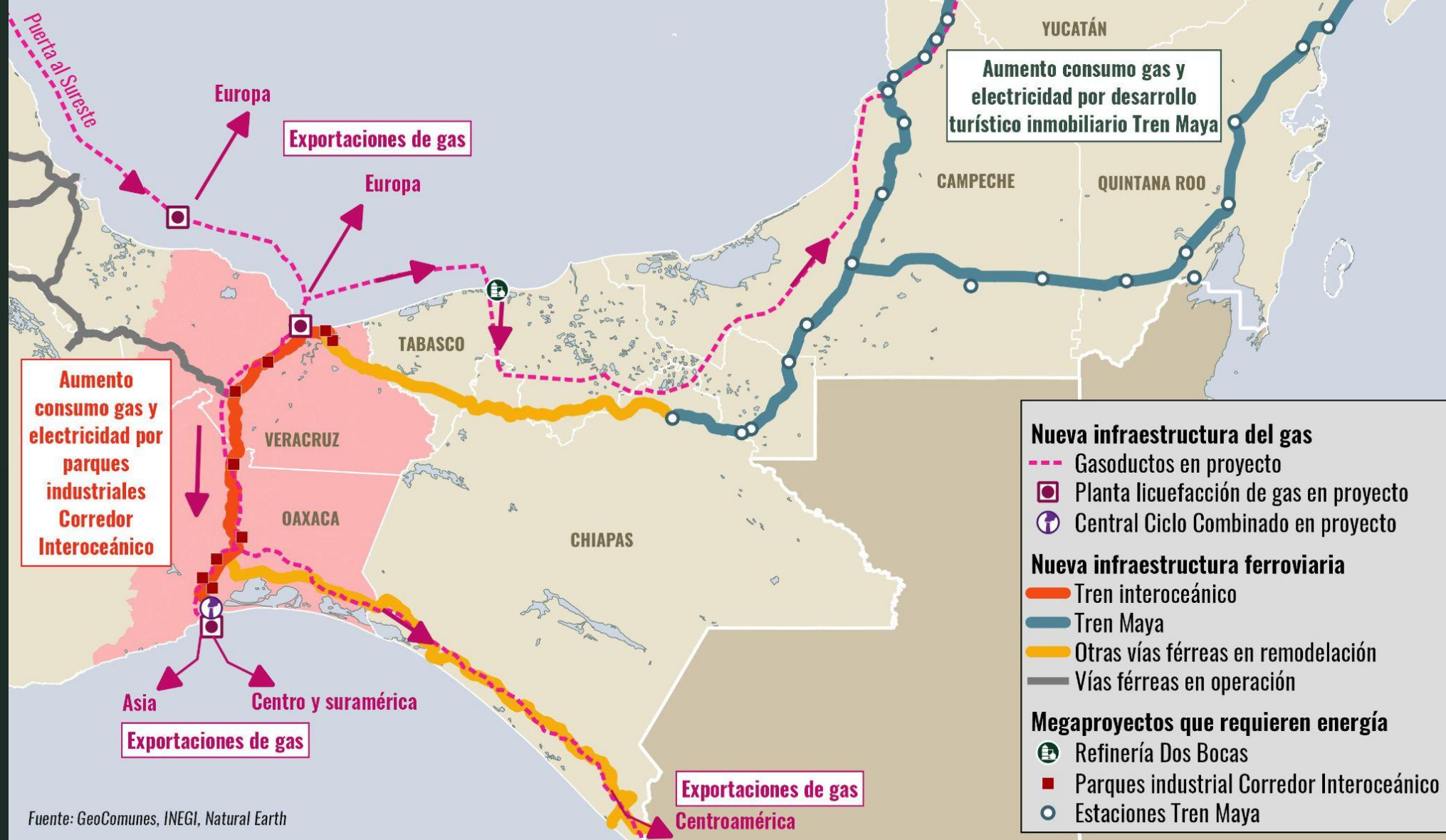
Infraestructura energética

Poner algunos datos sobre gasoductos, centrales eléctricas, etc

(Luis)



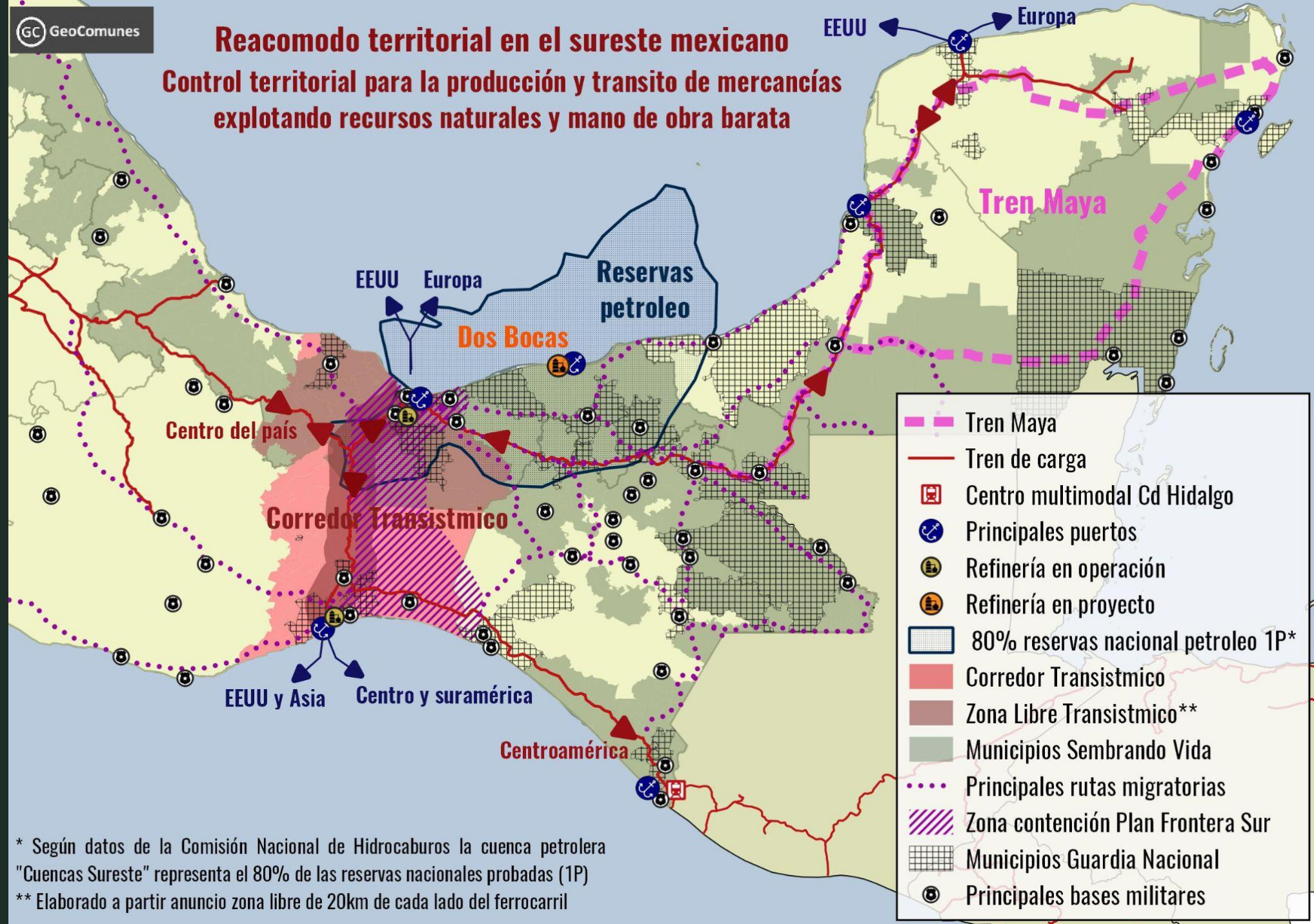
Infraestructura de suministro de gas para abastecer el incremento de consumo energético por la reestructuración territorial



Control territorial y explotación laboral

Corredor Transistmico como zona de contención y explotación de la población migrante

Algunos datos sobre militarización: despliegue SEMAR, SEDENA y Guardia Nacional



* Según datos de la Comisión Nacional de Hidrocarburos la cuenca petrolera "Cuencas Sureste" representa el 80% de las reservas nacionales probadas (1P)

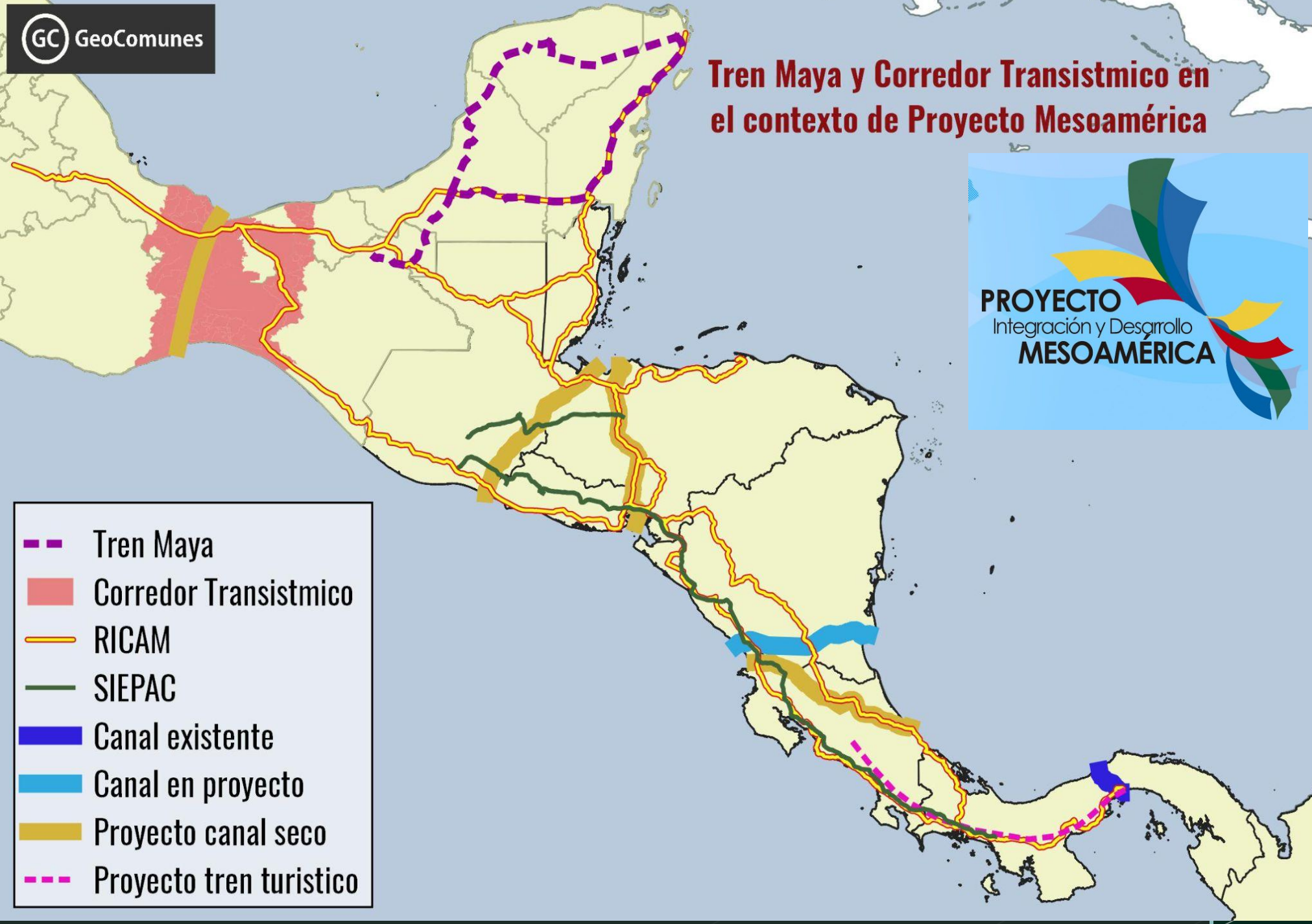
** Elaborado a partir anuncio zona libre de 20km de cada lado del ferrocarril

Continuación Proyecto Mesoamérica

Interconexiones
regionales:
Carretera (RICAM)
Electricidad (SIEPAC)
Ferroviaría
Gas Natural

Cumbre de Palenque

Tren Maya y Corredor Transistmico en el contexto de Proyecto Mesoamérica



- Tren Maya
- Corredor Transistmico
- RICAM
- SIEPAC
- Canal existente
- Canal en proyecto
- Proyecto canal seco
- Proyecto tren turistico

Interconexión ferroviaria

Tren Interoceánico y Tren Maya se conectarán con proyectos de trenes en centroamérica



Interconexión ferroviaria

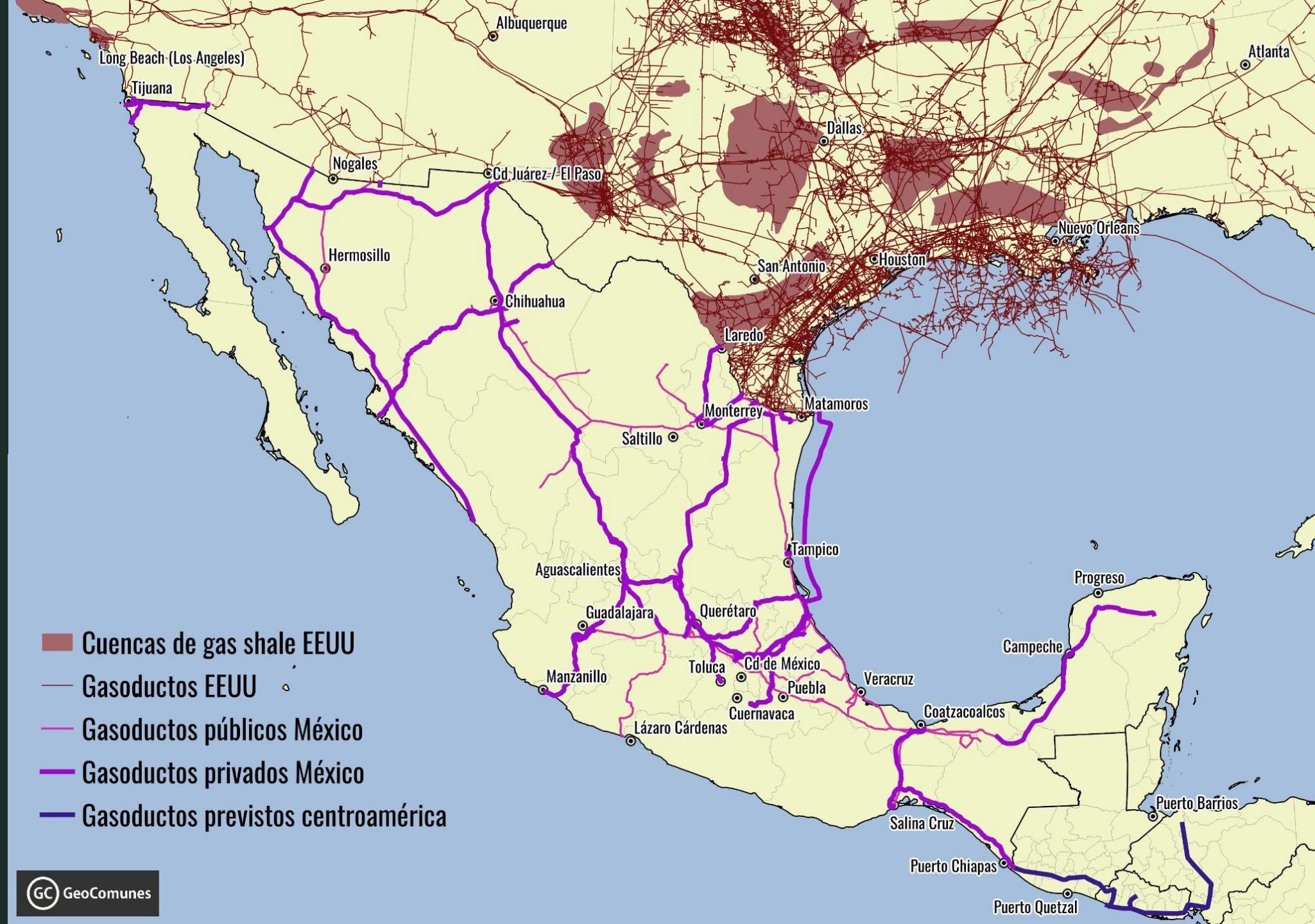
Tren Interoceánico y Tren Maya se conectarán con proyectos de trenes en centroamérica



Interconexión red de gasoductos

Exportaciones gas EEUU

Ampliación hacia centroamérica



¿Qué impactos pudiera provocar el corredor interoceánico?

Industrialización y privatización de tierras de propiedad social

10 o 11 parques industriales en la "Zona Primaria"

Superficie total: alrededor de 3 mil ha

Privatización de 785 ha de tierras ejidales

y 1246 ha de tierras comunales

	Estado	Nombre	Superficie (en ha)	Tenencia tierra	Avances
1	Veracruz	Coatzacoalos I	258	Predio Federal (antiguas tierras ejidales adquiridas durante proyecto ZEE)	Declaratoria PODEBI en el DOF
2	Veracruz	Coatzacoalos II	132	Predio Federal (donado por PEMEX)	Declaratoria PODEBI en el DOF
3	Veracruz	Texistepec	482	Terrenos privados	Declaratoria PODEBI en el DOF
4	Veracruz	San Juan Evangelista	360	Ejidal	Declaratoria PODEBI en el DOF
5	Oaxaca	Matías Romero	179	Ejidal	Declaratoria PODEBI en el DOF
6	Oaxaca	Asunción Ixtaltepec	246	Ejidal	Declaratoria PODEBI en el DOF
7	Oaxaca	Ciudad Ixtepec	413	Comunal	Declaratoria PODEBI en el DOF
8	Oaxaca	Santa María Mixtequilla	502	Comunal	Decreto Expropiación en el DOF
9	Oaxaca	San Blas Atempa	331	Comunal	Declaratoria PODEBI en el DOF retirada
10	Oaxaca	Salina Cruz	82	Predio Federal (adquirido durante proyecto ZEE)	Declaratoria PODEBI en el DOF

30 parques industriales en total
Superficie total: 15 mil 700 ha



Impactos sobre la tierra poco controlables alrededor de los parques industriales

Proceso de especulación de la tierra



Despliegue territorial de la infraestructura

para parques industriales

- Transporte
- Agua
- Energía



Proceso de urbanización salvaje



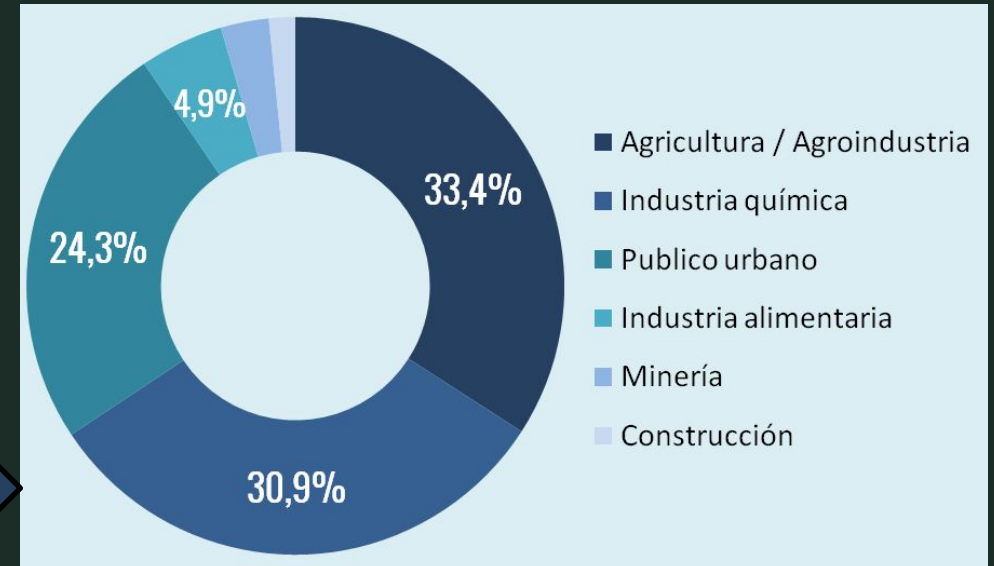
Infraestructura atrae a otros proyectos



Parques industriales generarán mayor acaparamiento y consumo de agua por parte de algunos sectores y actores

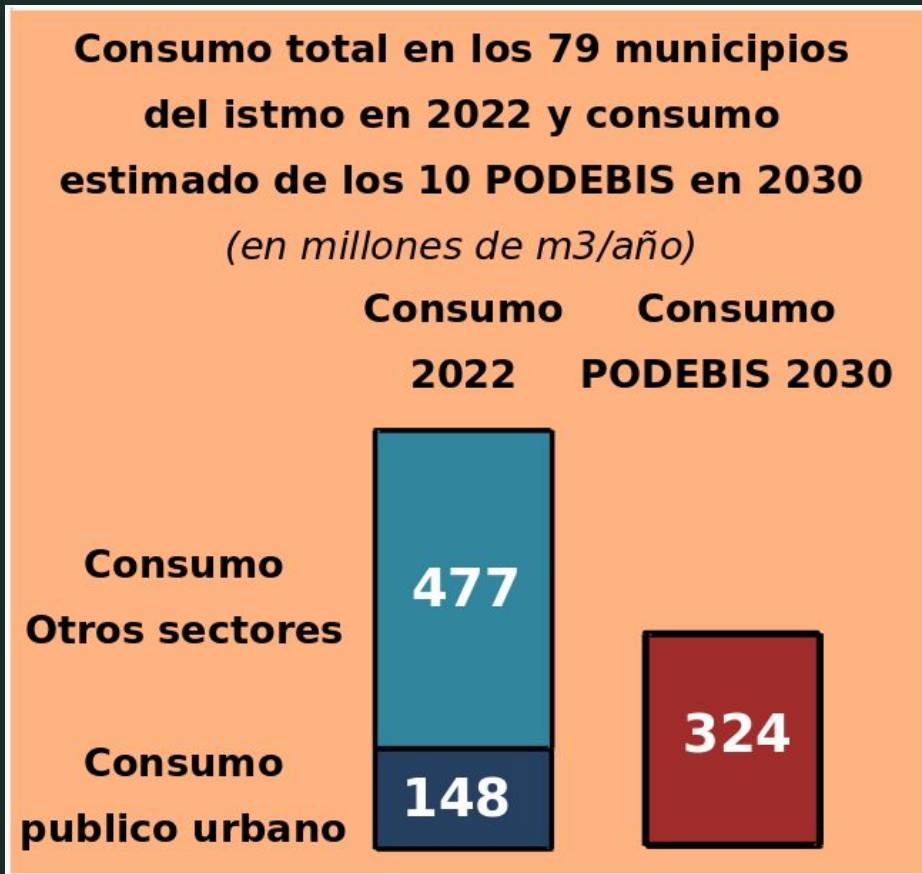
Actualmente son la industria química y la agroindustria que consumen más agua en el istmo. Esas dos actividades están anunciadas para varios de los parques industriales previstos en el corredor

Consumo de agua por sector y principales consumidores en los 79 municipios que conforman el Corredor Interoceánico (a partir de los datos del REDPA de sept. del 2021).

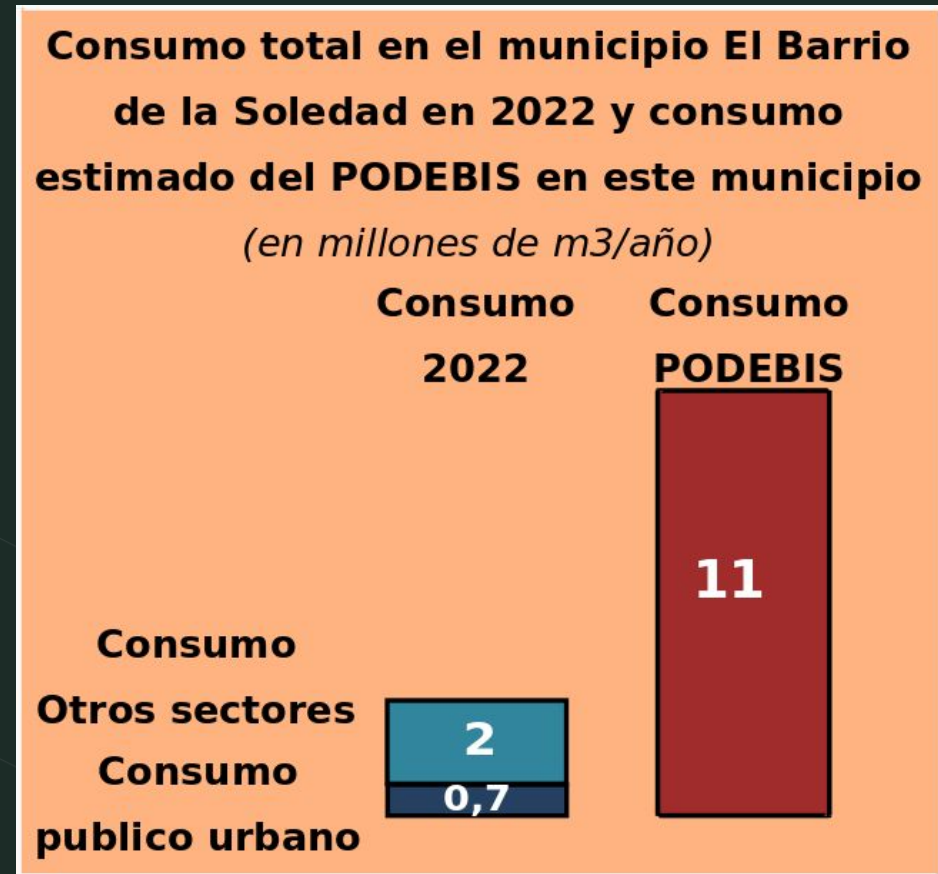


	Titular	Sector	Nº Concesiones	Volumen (miles de m3/año)	% volumen total concesionado	Peso acumulativo
1	PEMEX	Petroquímica	23	128755	20,6%	20,6%
2	Comisión municipal de agua potable y saneamiento de Coatzacoalcos	Público Urbano	17	26780	4,3%	24,9%
3	Grupo PIASA	Agroindustria	1	23328	3,7%	28,7%
4	BRASKEM	Petroquímica	1	19272	3,1%	31,8%
5	Innophos Holdings, Inc.	Petroquímica	1	18922	3,0%	34,8%
6	Acuicultores Rinconjuarences S.C. DE R.L. DE C.V.	Agroindustria	1	16425	2,6%	37,4%
7	Comisión del agua del estado de Veracruz	Público Urbano	31	11956	1,9%	39,4%
8	Comisión municipal de agua potable y saneamiento de Minatitlán	Público Urbano	11	11290	1,8%	41,2%
9	Unidad de riego San Pedro Comitancillo	Agrícola	1	9500	1,5%	42,7%
10	Excelencia Cañera S.P.R. DE R.L. DE C.V.	Agroindustria	10	9284	1,5%	44,2%

Desigualdad de acceso al agua que provocarán los parques industriales (PODEBIs) del Corredor



Los 10 PODEBIS previstos consumirán dos veces más agua que el total de la población istmeña



El PODEBIS del Barrio de la Soledad consumirá 16 veces más agua que el conjunto de la población de este municipio

No hay ninguna información oficial sobre cómo se obtendrán los volúmenes de agua previstos para abastecer a los parques industriales

¿Será por pozos subterráneos o aprovechamiento superficial?

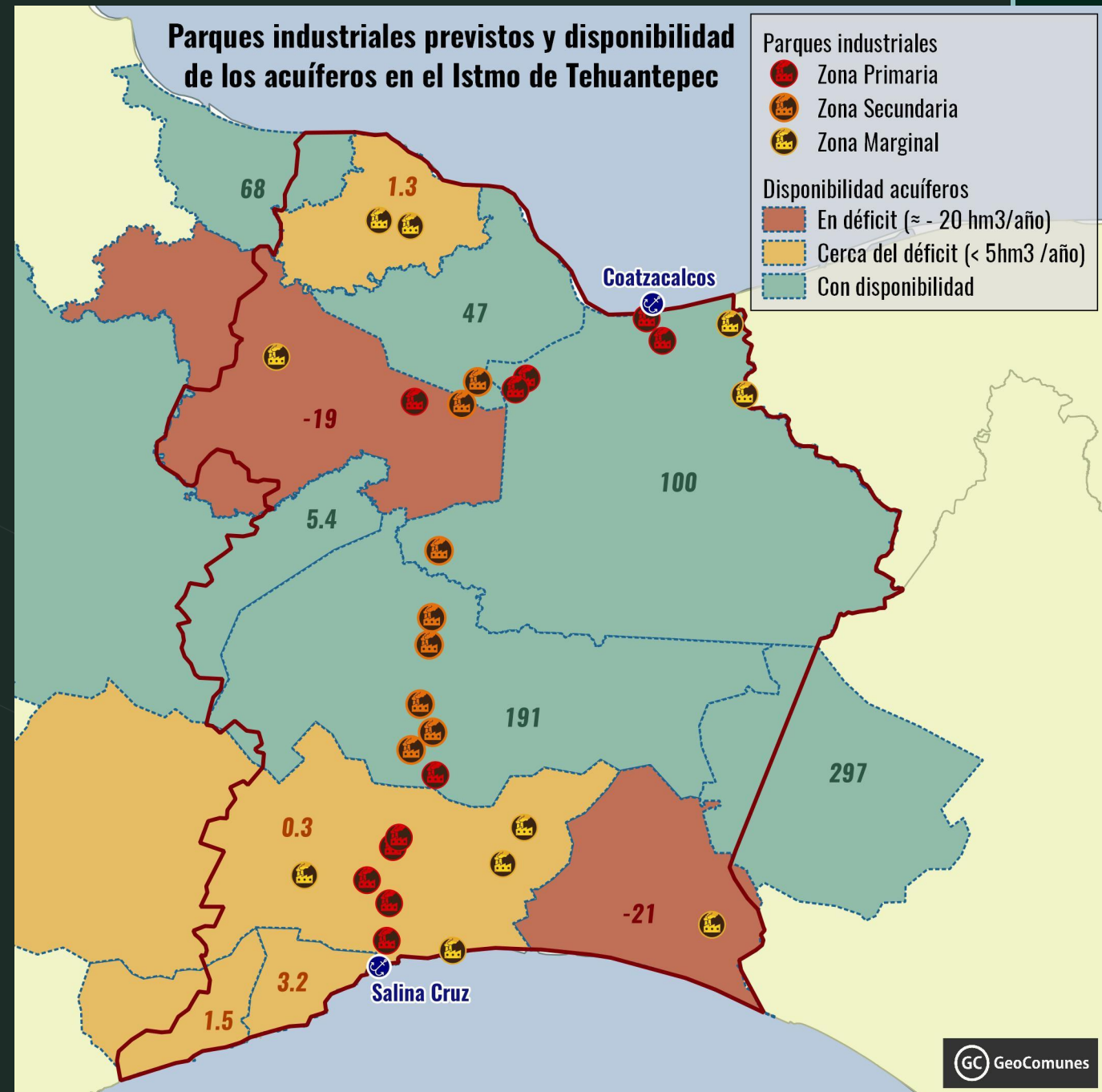
Pone en riesgo la disponibilidad de los acuíferos

¿Habrá suficiente agua en la región para responder a este fuerte aumento de la demanda?

¿Quién tendría preferencia en el acceso al agua?

Industriales y empresas multinacionales
VS

Actividades domésticas y campesinas



Riesgo de agravación de la contaminación de los ríos de la región

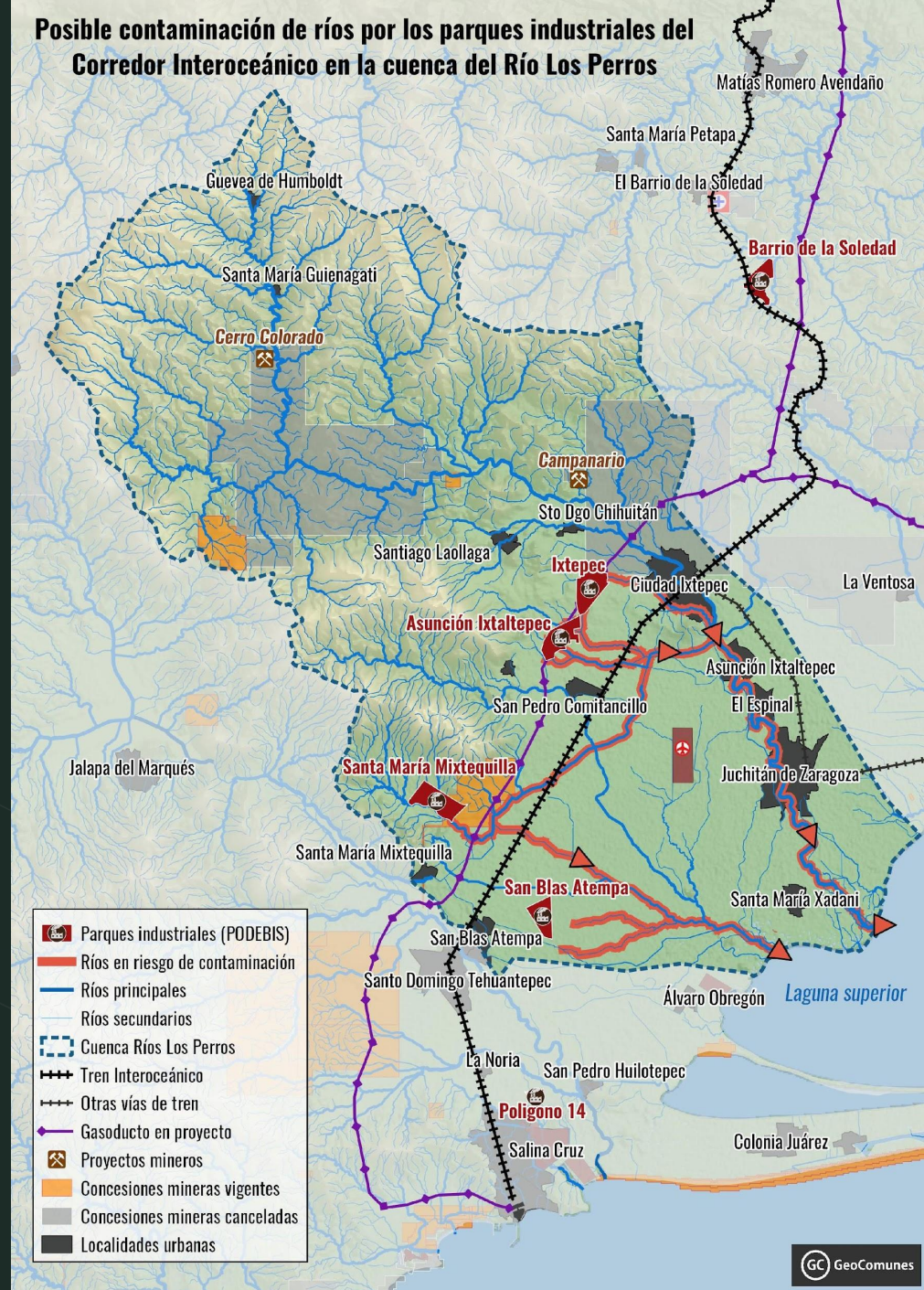
10 parques industriales proyectados = **197 millones de m3** de aguas residuales / año

Se van a duplicar las descargas residuales en la región actual = **204 millones de m3** / año

Fuerte presión sobre algunas cuencas:
4 parques en la cuenca Río Los Perros

Ninguna información oficial o estudio técnico ni garantías a lo largo del tiempo con las plantas de tratamiento.

Posible impactos acumulativos sobre ecosistemas complejos (macrosistema lagunar)



Otros impactos previsibles del Corredor

Impactos a la salud:

En las otras zonas industriales de México (El Salto Jalisco, Río Atoyac Puebla) se han documentado severos daños a la salud de la población local

- Alta incidencia de **insuficiencia renal, abortos espontáneos y cánceres, inclusive leucemia mieloide**
- También se encuentran muchas **enfermedades diarreicas** (cólera, disentería, tifoidea, hepatitis A, malaria, legionelosis, esquistosomiasis, arsenicosis, ascariasis, intoxicaciones por plomo)
- **Mujeres embarazadas más vulnerables** ya que sus hijos en desarrollo son expuestos al efecto genotóxico por exposición a dioxinas y furanos

Utilidad pública y militarización



Riesgo utilidad pública

Militarización

Ejemplos expropiaciones (PODEBIS, líneas de tren)



Utilidad pública y militarización

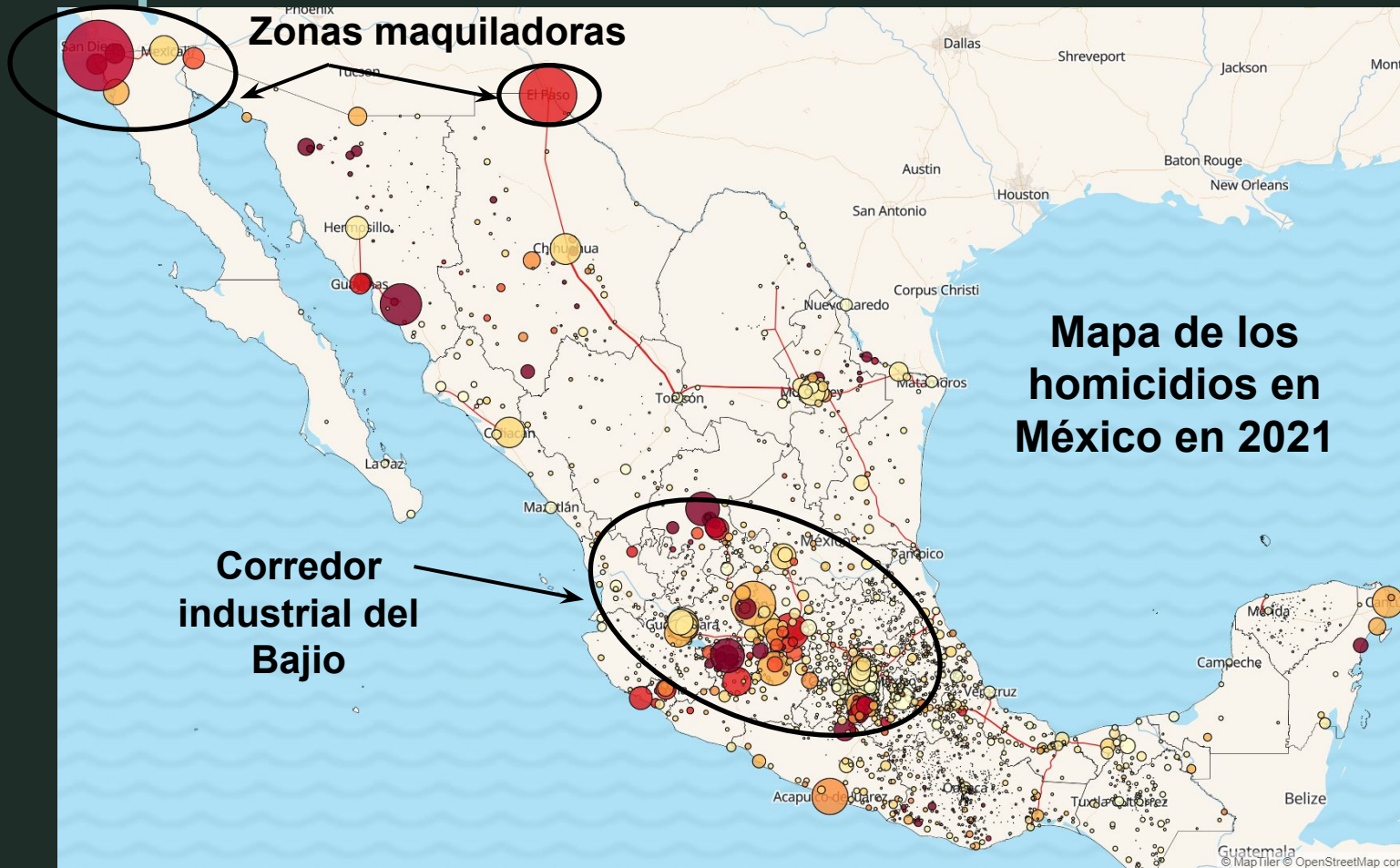


Mapa militarización



Aumento de la violencia y de la militarización

Los corredores industriales y zonas maquiladoras concentran mucha violencia y atraen distintos grupos del crimen organizado por el control de plazas y de las ganancias económicas.



Se genera también un despliegue de fuerzas policiales y militares para resguardar las obras y defender los intereses de las empresas



Empleos maquiladores y explotación laboral

Oferta de empleos bajo el modelo maquilador

Empresas para instalarse exigen flexibilización del trabajo:

Ej: subcontratos con ausencia de prestaciones laborales, de seguros médico, derechos sindicales

Aprovechar los flujos migratorios

Explotación laboral de migrantes

Economía informal / criminal

Cambios culturales y económicos

Atrae trabajadores de otras regiones

Pone en peligro o a concurrencia las actividades económicas y oficios tradicionales



Transformaciones socio-culturales profundas y irremediables

De lo campesino a lo industrial

Creación de una fractura generacional

Pérdidas de conocimientos tradicionales
y de la identidad



Creación de zonas de sacrificio:

Cuando la tierra se vende y el territorio se industrializa / se contamina no hay vuelta posible



Algunos aspectos preocupantes de los megaproyectos de la 4T

1. Proyectos desarrollados con “prisa”:

- ausencia de una buena planeación (se realizan cambios en la marcha)
- decreto para acelerar / brincar los permisos necesarios (ej: Manifestación de Impacto Ambiental)

2. Proceso de militarización para “resguardar” las obras

- Varias obras a cargo de la SEDENA (Aeropuertos CDMX, Tulum y Chetumal, Tramo 5, 6 y 7 Tren Maya) y de la Marina (Tren Interoceánico)
- Despliegue de la Guardia Nacional

3. Muy poca información pública disponible

4. Técnicas de convencimiento de la población:

- programas sociales / clientelares (ej: Sembrando Vida)
- consultas hechas a modo
- discurso mediático manipulador y de división